

NAUCZANIE ZDALNE PSM II ST / ETAP 5	
IMIE I NAZWISKO NAUCZYCIELA	JOANNA WIŚNIEWSKA
MAIL SŁUŻBOWY	joasiawi@poczta.onet.pl lub wisniewska.joanna@szkola-muz.olsztyn.pl
07 – 22.12.2020	
PRZEDMIOT / KLASA	ZASADY MUZYKI I – INSTRUMENTALISTYKA / RYTMIKA
Zakres materiału i ćwiczeń do realizacji	
<p>Odmiany gam molowych (minorowych) Istnieją 4 odmiany :</p> <p>EOLSKA –ma tylko znaki przykluczowe.</p> <p>HARMONICZNA oprócz znaków przykluczowych ma 7 st podwyższony</p> <p>DORYCKA oprócz znaków przykluczowych ma 6 i 7 st podwyższony</p> <p>MELODYCZNA jest inna w górę (6 i 7 podwyższony) i w dół (6 i 7 obniżony)</p> <p><u>Przeanalizuj gamy d-moll w odmianach , akordy triady i przepisz te wiadomości i przykłady do zeszytu.</u></p>	

The image shows a musical score with two staves. The first staff starts at measure 18 and ends at measure 23. The second staff starts at measure 20 and ends at measure 23. The music is in 4/4 time with a key signature of one flat (Bb). The first staff is divided into two sections: 'eolska' (measures 18-21) and 'harmoniczna' (measures 22-23). The second staff is divided into two sections: 'dorycka' (measures 20-21) and 'melodyczna' (measures 22-23). Chord labels are placed below the notes: 'oT', 'oS', 'oD' for the first staff; 'oT', 'oS', 'D' for the second staff; and 'oT', 'S', 'D' for the third staff. The notes are mostly quarter and eighth notes, with some beamed eighth notes.

18

eolska harmoniczna

oT oS oD oT oS D

dorycka melodyczna

20

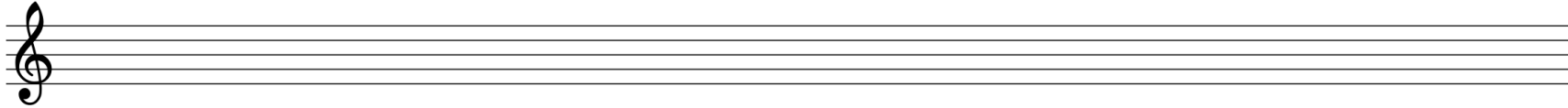
oT S D

23

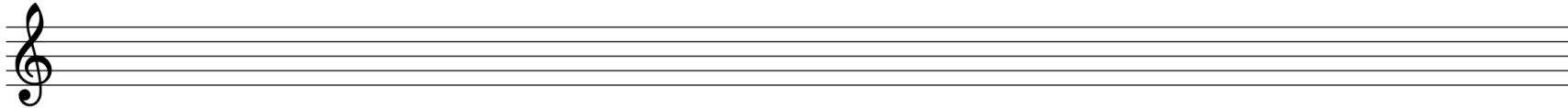
Poniższe zadania wyślij do 11 XII

. Napisz gamy cis- minorowe i triady w odmianach. Podpisz symbolami akordy triady.

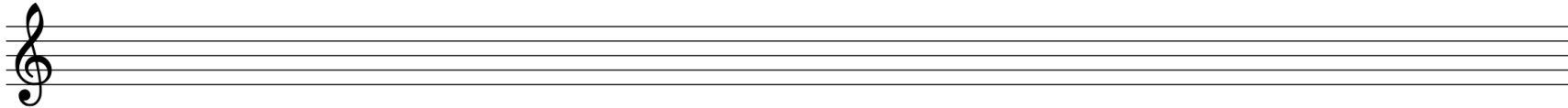
18



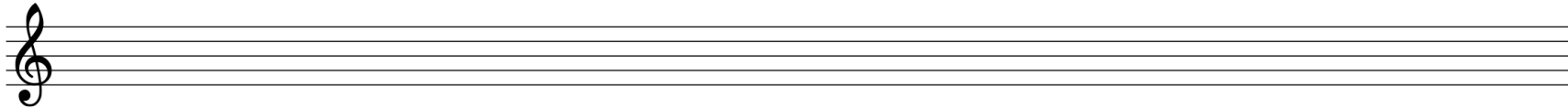
19



20



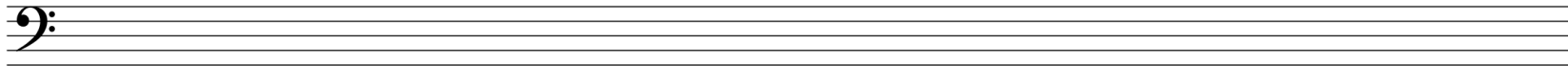
21



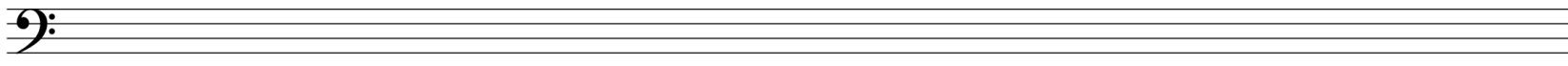
Poniższe zadania wyślij do 21 XII

Napisz gamy c- minorowe i triady w odmianach. Podpisz symbolami akordy triady.

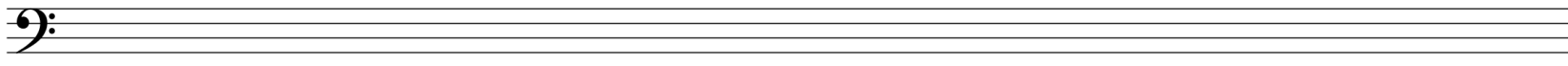
18



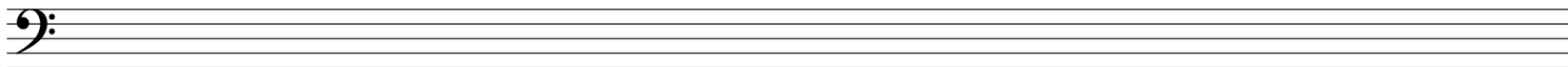
19



20



21

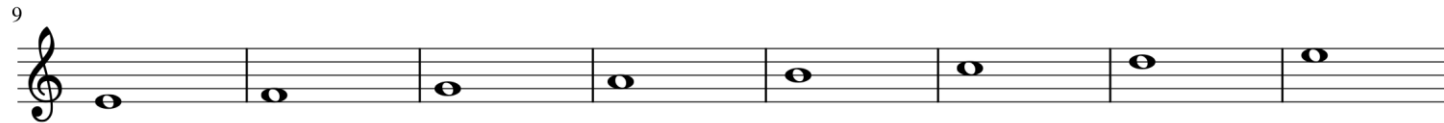


PRZEDMIOT / KLASA	ZASADY MUZYKI II – INSTRUMENTALISTYKA / RYTMIKA
Zakres materiału i ćwiczeń do realizacji:	
<p style="text-align: center;"><u>Skale poza systemem dur –moll (Wiadomości dotyczące skal należy przepisać do zeszytu.)</u></p> <p><u>Skale średniowieczne (kościelne)</u> . Istnieją 4 główne tzw autentyczne (dorycka, frygijska ,lidyjska i miksolidyjska)</p> <p style="text-align: center;">Oraz poboczne (plagalne) znajdujące się o 4 w dół od głównych.</p> <p style="text-align: center;">Skale główne (tymi się zajmiemy) można budować od różnych stopni.</p> <p style="text-align: center;">W XVI w powstała jeszcze skala jońska od c i eolska od a</p> <p style="text-align: center;">Z tych skal wywodzą się gama C dur i a-moll</p> <p style="text-align: center;">Ponizej zbudowane są skale główne.</p> <p style="text-align: center;">Zagraj je lub zaśpiewaj aby znać ich brzmienie.</p>	

skala dorycka jest zbudowana od d-d (znaki jak gama C dur)



skala frygijska od e -e (znaki jak gama C-dur)



skala lidyjska od f -f (znaki jak gama C)



skala miksolidyjska od g-g (znaki jak gama C)



Zagraj te skale i porównaj czy brzmią tak samo.

skala dorycka jest zbudowana od d-d (znaki jak gama C dur)



skala dorycka od f (znaki jak gama Es)



Podobnie należy budować skale kolejne np. MIKSOLIDYJSKA

C od g odpowiedź C g (odległość 5)
? od f B f

Poniższe zadania wyślij do 11 XII**Dopisz odpowiednie znaki do poniższych skal.****Dorycka****frygijska**

lidyjska

miksolidyjska

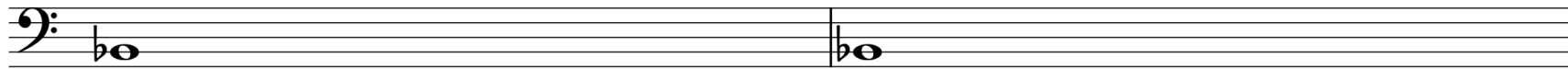


Poniższe zadania wyślij do 21 XII**Napisz skale średniowieczne , wszystkie od dźwięku b**

dorycka

frygijska

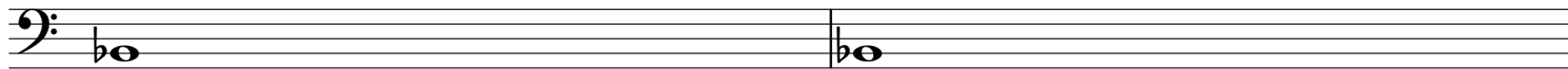
9



lidyjska

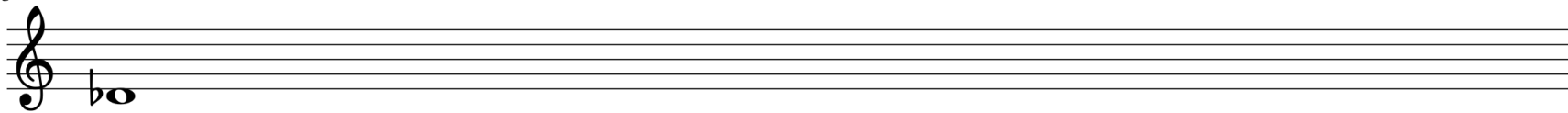
miksolidyjska

11



Zbuduj skalę całotonową

5



KLASA / PRZEDMIOT / SPECJALNOŚĆ	KLASA I CZYTANIE NUT GŁOSEM – WOKALISTYKA
Zakres materiału i ćwiczeń do realizacji:	
<p data-bbox="192 379 1057 416">https://www.youtube.com/watch?v=ZQeMAgFYHuo&t=1176s</p> <p data-bbox="192 456 1704 496">Proszę o wysłanie do 16 XII dwóch kolęd lub pastorałek zaśpiewanych ze słowami (1 zwrotka)</p>	
KLASA / PRZEDMIOT / SPECJALNOŚĆ	KLASA - III CZYTANIE NUT GŁOSEM / WOKALISTYKA
Zakres materiału i ćwiczeń do realizacji:	
<p data-bbox="192 986 645 1026">Proszę o wysłanie do 11 XII</p> <p data-bbox="192 1066 667 1106">Głos tenorowy Chorał 1 J.S Bach</p> <p data-bbox="192 1145 1057 1182">https://www.youtube.com/watch?v=ZQeMAgFYHuo&t=1176s</p> <p data-bbox="192 1254 1704 1294">Proszę o wysłanie do 18 XII dwóch kolęd lub pastorałek zaśpiewanych ze słowami (1 zwrotka)</p>	

KLASA / PRZEDMIOT / SPECJALNOŚĆ	KLASA - IV KSZTAŁCENIE SŁUCHU / WOKALISTYKA
Zakres materiału i ćwiczeń do realizacji:	
<p>Poniższy padlet proszę otworzyć i wysłać dyktando do 11 XII</p> <p>https://padlet.com/joasiawi57/37xx5s338rvlih9k</p>	