

NAUCZANIE ZDALNE PSM II ST / 3

IMIE I NAZWISKO NAUCZYCIELA	JOANNA WIŚNIEWSKA
MAIL SŁUŻBOWY	joasiawi@poczta.onet.pl <u>lub</u> wisniewska.joanna@szkola-muz.olsztyn.pl

09.11 – 21.11.20 (11.11.20 – dzień wolny)

PRZEDMIOT / KLASA	ZASADY MUZYKI I – INSTRUMENTALISTYKA / RYTMIKA
-------------------	--

Zakres materiału i ćwiczeń do realizacji

ENHARMONIA- oznacza możliwość zmiany nazwy i pisowni dźwięku z zachowaniem wysokości brzmienia

DŹWIĘKI ENHARMONICZNIE RÓWNOWAŻNE polegają na tym, że:

Każdy dźwięk ma 3 sposoby zmiany enharmonicznej (przykład 1)

Wyjątek stanowi dźwięk as i gis (2 sposoby zapisu –przykład 2)



cis des hisis as gis

GAMY ENHARMONICZNIE RÓWNOWAŻNE posiadają to samo brzmienie ,ale różnią się pisownią i nazwą np.:

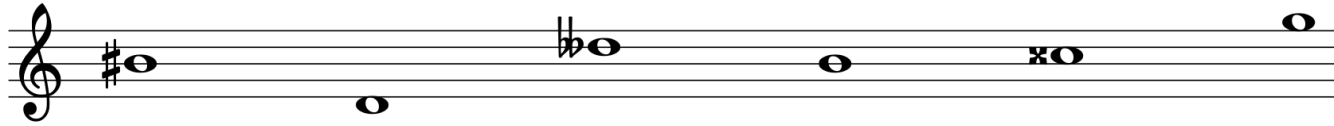
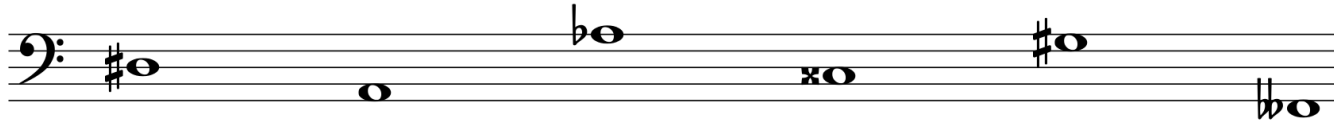
gama Fis (6#) i Ges (6b) czy dis (6#) i es (6b)

Ale gamy enharmonicznie równowazne mogą różnić się ilością znaków np.: Cis (7#) i Des (5b)

W praktyce muzycznej łatwiej wykonywać utwory o mniejszej ilości znaków przykluczowych, dlatego też enharmonia jest wykorzystywana w tym celu. (*zapisz te wiadomości w zeszycie*)

Poniższe zadania wyślij do 13 XI

Zmień enharmonicznie dźwięki i podpisz

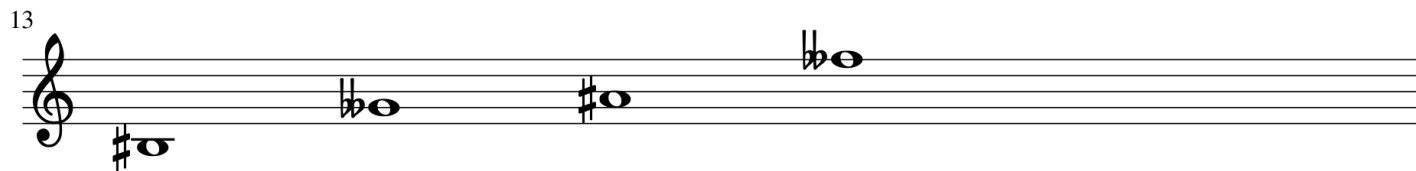


Poniższe zadania wyślij do 20 XI

Zmień enharmonicznie (nie muszą być zmienione wszystkie) dźwięki aby powstała ciąg 3



.Zmień enharmonicznie dźwięki aby powstał ciąg 4



Napisz gamy enharmonicznie równoważne

Ces i H

as i gis eolskie

PRZEDMIOT / KLASA	ZASADY MUZYKI II – INSTRUMENTALISTYKA / RYTMIKA
Zakres materiału i ćwiczeń do realizacji:	
<p>Czterodźwięk septymowy -D7 w III przewrocie</p> <p>-D7 jest położone na V st i rozwiązuje się na I st. E7 (2 i trójdźwięk durowy - od dołu) rozwiązuje się na A , G7 na C</p> <p>- Rozwiązujemy po kolei (<u>to ważne</u>):</p> <p>1 zostaje , 3 do góry , 5, 7 w dół na dźwięki T</p> <p>1 zostaje na e, 3 do góry na a , 5 w dół na a i 7 w dół na cis.</p> <p>E7 rozwiązało się na A (cis e a a).</p> <p>Następny przykład w pierwszej linijce podobnie. Przeanalizuj.</p>	<p>5 D7 7</p>

23

E7 A G7 C

V I V I

Poniższe zadania wyślij do 13 XI

25

Pamiętaj ,że nic nie można pisać , poniżej podanych dźwięków. Podpisz D7 i rozwiązania T

Poniższe zadania wyślij do 20 XI (podpisz D7 i T)

5

1 3 5 7

KLASA / PRZEDMIOT / SPECJALNOŚĆ	KLASA I CZYTANIE NUT GŁOSEM – WOKALISTYKA
Zakres materiału i ćwiczeń do realizacji:	
<p>Poniższe ćwiczenia wyślij do 13 XI</p> <p>Ćw. rytmiczne 50 s297 Lasocki Gama F triada</p> <p>Poniższe ćwiczenie wyślij do 20 XI</p> <p>ćw. melodyczne 196 Lasocki Gama B triada</p>	
KLASA / PRZEDMIOT / SPECJALNOŚĆ	KLASA - III CZYTANIE NUT GŁOSEM / WOKALISTYKA
Zakres materiału i ćwiczeń do realizacji:	
<p>Poniższe ćwiczenia wyślij do 13 XI</p> <p>Ćw. 175 Lasocki 1 jeden głos (dowolny) śpiewać, drugi grać .</p> <p>Poniższe ćwiczenie wyślij do 20 XI</p> <p>Ćw. rytmiczne 83 Lasocki 1</p> <p><i>(Proszę powtarzać chorał 1 JS Bacha- na razie nie wysyłać nagrania)</i></p>	

KLASA / PRZEDMIOT / SPECJALNOŚĆ	KLASA - IV KSZTAŁCENIE SŁUCHU / WOKALISTYKA
Zakres materiału i ćwiczeń do realizacji:	
<p data-bbox="293 421 936 453">Proszę o wysłanie poniższych ćwiczeń do 18 XI</p> <p data-bbox="293 496 947 528">https://padlet.com/joasiawi57/18lrjkgchj888zmg</p>	